

전원 ON / OFF



- 본체와 전원 케이블을 연결하고 차량 시동을 걸면 (전원 스위치는 온 상태이어야 함) 동작 LED가 점등되고 LCD에 부팅 로고가 디스플레이 되면서 부팅합니다.
- 부팅을 완료하고 나면 LCD에 라이브 화면이 디스플레이 되면서 녹화를 시작합니다.
- 마이크로 SD카드를 삽입하지 않은 경우 “SD카드를 삽입해 주세요” 음성 안내와 화면이 표시됩니다.
- 상시 전원 케이블 연결 시 차량 시동을 꺼도 제품 전원은 꺼지지 않고 ‘주차모드’로 전환됩니다. 단, 본체의 주차녹화 스위치(△)가 ON으로 되어 있을 경우

라이브 화면 및 아이콘 설명

라이브 화면에 있는 아이콘을 터치함으로 간단히 설정을 변경할 수 있습니다.



메뉴 모드



명 칭	설 명
시스템	제품 사용에 필요한 환경을 설정할 수 있습니다.
메모리	메모리 할당률과 포맷 여부를 설정할 수 있습니다.
이벤트 감도	이벤트의 민감도를 설정할 수 있습니다.
ADAS	차선 이탈, 앞차 출발 감지를 설정할 수 있습니다.
주차녹화	주차 시 녹화 방식과 방전 차단 전압과 시간을 설정할 수 있습니다.
녹화	녹화 화질과 리얼 나이트 비전, 드라이빙 타임랩스, AI 번호판 인식을 설정할 수 있습니다.

시스템 설정

화면 설정, LED, 시간 설정, 스피커 볼륨, 제품 정보 등 5개의 기능에 대한 설정을 변경할 수 있습니다.

←	시스템	▶LIVE
1	화면밝기	대기시간
2	터치좌표설정	계속 켜짐
3	터치좌표설정	시크릿 모드
4	시크릿 모드	시크릿 모드
5	시크릿 모드	시크릿 모드

시스템 > 화면 설정

녹화 화면에 관련된 기능을 설정할 수 있습니다.

←	시스템	▶LIVE
1	화면밝기	대기시간
2	터치좌표설정	계속 켜짐
3	터치좌표설정	시크릿 모드
4	시크릿 모드	시크릿 모드
5	시크릿 모드	시크릿 모드

시스템 > LED 설정 / 시간 설정 / 스피커 볼륨 / 시스템 초기화 설정

LED 상태와 현재 시간, 스피커 볼륨을 설정하고 시스템을 초기화할 수 있습니다.



- 상시 LED, 주차 LED를 켜짐 / 꺼짐 / 깜빡임 중 설정합니다.
- 시스템 시간을 변경하면, 녹화된 파일에 표시된 시간도 같이 변경됩니다.
- 스피커 볼륨을 3단계로 설정합니다.
- 제품 설정값을 공장 출고 당시 값으로 초기화합니다.

메모리 설정

메모리 할당 비율을 설정하고 SD카드를 포맷 합니다.

←	메모리	▶LIVE
메모리할당정보	메모리할당	포맷
상시녹화	상시중심	상시중심
이벤트녹화	이벤트중심	이벤트중심
주차녹화	주차중심	주차중심
수동녹화	수동중심	수동중심

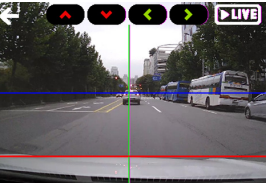
메모리 할당 : 메모리 할당 비율을 상시 중심 / 이벤트 중심 / 주차 중심 중 설정합니다.

ADAS 설정

ADAS 기능으로 앞차 출발과 차선 이탈 감지 기능을 설정하실 수 있습니다. ADAS 기능 및 운전도우미 사용을 위해 외장 GPS 안테나를 장착하셔야 합니다.

←	ADAS	▶LIVE
차선이탈	앞차출발	기준선위치조정
차선이탈감도	운전도우미	기준선위치조정
차선이탈감도	운전도우미	기준선위치조정
차선이탈감도	운전도우미	기준선위치조정
차선이탈감도	운전도우미	기준선위치조정

기준선 위치 조정



- 세트를 수평으로 정렬하여 파란색 선을 지평선에 맞춥니다.
- 버튼으로 연두색 선을 차량 중앙에 맞춥니다.
- 버튼으로 빨간색 선을 보닛 끝선에 맞춥니다.

주차녹화 설정

녹화 방식과 방전 차단 전압, 방전 차단 시간을 설정할 수 있습니다.

←	주차녹화	▶LIVE
녹화방식	방전차단전압	방전차단시간
모션감지	11.9/23.9V	24H
모션감지	11.9/23.9V	24H
모션감지	11.9/23.9V	24H

- 초절전 모드 설정 시 방전차단 시간은 “계속 켜짐”으로 자동 설정됩니다.
- 초절전 모드 설정 후 대기모드 진입 상태에서는 충격 이벤트 녹화만 가능하며, 모션 이벤트 녹화는 불가능합니다.
- 보조 배터리 연결 시 방전차단 전압은 “OFF”, 방전차단 시간은 “계속 켜짐”으로 자동 설정됩니다.

녹화 설정

녹화 화질과 리얼 나이트 비전, 드라이빙 타임랩스, AI 번호판 인식을 설정할 수 있습니다.

←	녹화	▶LIVE
녹화화질 설정	Real Night Vision	Real Night Vision
저화질	ON	ON
저화질	ON	ON
저화질	ON	ON

단말기 인증사항		
기기의 명칭 (제품명)	차량용 영상기록장치 (PX)	홈페이지(www.meisterplaza.com)에서 간편매뉴얼 파일을 다운받으실 수 있습니다.
인증받은자의 상호	앤씨앤	
인증번호	R-R-N99-NC07	
제조국가	대한민국	
제조사	앤씨앤	

사용자 매뉴얼



- 안전을 위한 주의사항은 사용자의 안전을 지키고 재산상의 손해 등을 막기 위한 내용입니다.
- 제품의 기능과 디자인은 품질 및 기능 향상을 위해 사전예고 없이 변경될 수 있습니다.
- 스마트폰 기기에 SD카드를 삽입하면 스마트폰 기종에 따라 녹화된 영상이 지워질 수 있습니다.



영원한 초고화질 프리미엄 블랙박스

Meister

안전을 위한 주의 사항

 경 고	사용자가 심각한 상해나 사망이 발생할 가능성이 있는 경우로, 반드시 지켜져야 하는 사항들을 나타냅니다.
 주 의	사용자가 경미한 상해나 제품 손상이 발생할 가능성이 있는 경우로, 취급에 있어서 주의가 필요한 사항들을 나타냅니다.

경 고

- ▲ 운전 중에는 제품을 응시하거나 조작을 하지 마십시오.
 - 교통사고의 원인이 될 수 있습니다. 안전한 장소에 주/정차 후 조작하십시오.

- ▲ 동작 중 제품의 스피커 홀 등의 틈새에 핀이나 바늘 등의 금속을 넣지 마십시오.
 - 화재, 감전 및 제품 고장의 원인이 됩니다.

- ▲ 제품을 임의로 분해, 수리, 개조하지 마십시오.
 - 감전 및 제품 파손의 원인이 됩니다. 제품의 이상 발견 시 고객센터에 연락하십시오.

- ▲ 더운 여름이나 추운 겨울에는 제품을 차량 내에서 분리하여 보관하십시오.
 - 밀폐된 차량 내에 제품을 장기 보관하시는 경우 제품의 변형, 오작동, 고장의 원인이 될 수 있습니다.

- ▲ 제품의 규정 전압 이외의 전압에서 사용하지 마십시오.
 - 제품의 전원 연결에는 반드시 동봉된 전원케이블을 사용하여야 합니다.

- ▲ 본 제품에 동봉된 정품 이외의 구성품은 사용하지 마십시오.
 - 동봉된 정품 이외의 구성품 사용 시 고장과 사고 발생의 원인이 될 수 있으며, 이로 인한 문제 발생 시 소비자의 귀책임을 방지하여 주시기 바랍니다.

- ▲ 제품이 연기가 나거나 냄새가 나는 등의 문제가 있는 상태에서는 사용하지 마십시오.
 - 화재의 위험이 있으면 곧바로 중지하고 고객센터(☎1661-0141)에 문의하십시오.

- ▲ 교통 법규 또는 규제에 따르지 않거나 운전 중 기기 조작에 따른 사고에 대해 당사는 어떠한 경우라도 책임을 지지 않습니다.

주 의

- ⚠ 제품에 강한 충격을 주지 마십시오.
 - 충격으로 인해 제품이 파손되거나 고장의 원인이 될 수 있습니다.

- ⚠ 제품의 카메라 렌즈 부위는 항상 깨끗하게 유지하여 주시기 바랍니다.
 - 카메라 렌즈가 이물질(지문, 먼지 등)로 오염된 경우 녹화 영상의 화질이 저하될 수 있습니다. 부드러운 천을 이용하여 주기적으로 닦아주시기 바랍니다.

- ⚠ 차량 전면 유리창에 질은 선풍이나 메탈 코팅이 되어 있는 곳은 피해서 설치하십시오.
 - GPS 수신 장애가 발생할 수 있으며, 녹화 영상의 화질이 저하될 수 있습니다.

- ⚠ 제품에 GPS 안테나(별매)를 연결하여 사용 시 처음 사용하거나 장기간 사용하지 않은 경우, GPS 연결에 다소 시간이 소요될 수 있습니다.

- ⚠ GPS 안테나(별매) 근처에 장애물체가 없도록 설치하여 주시기 바랍니다.
 - 주위에 장애물체나 다른 GPS 장비를 함께 사용할 경우 GPS 수신 장애가 발생할 수 있습니다.

- ⚠ GPS 수신 상태와 제품의 영상 녹화 동작은 무관합니다.
 - GPS 수신이 불안정하거나 끊겼더라도 제품의 영상 녹화 기능은 정상 동작합니다.

- ⚠ 광원 변화가 심한 환경에서는 녹화 영상의 화질이 저하될 수 있습니다.
 - 터널 진입 및 진출 시와 같이 급격하게 밝기가 변하거나, 역광이 심한 환경에서는 녹화 영상 화질이 저하될 수 있습니다.

- ⚠ 주기적으로 녹화 영상을 확인하여 주시기 바랍니다.
 - 녹화된 영상을 주기적으로 확인하시어, 제품의 정상 동작 및 마이크로 SD카드 상태를 확인하십시오.

영상 녹화의 보증 및 책임 범위

- 본 제품은 차량 주행 영상을 기록하여 운전자의 안전운행에 대한 경각심과 사전 사고예방, 사고 발생 시 사고 정황에 대한 참고 자료 제공 등을 목적으로 사용하는 안전운행 보조제품입니다.

- 본 제품은 모든 사고 영상을 녹화하는 것을 보장하지 않으며, 충격감지 센서가 동작하지 않을 정도의 작은 충격으로는 이벤트 영상으로 녹화되지 않을 수 있습니다.

- 차량 사고 또는 기타 외부 충격에 의하여 본 제품에 고장이 발생되었을 경우, 녹화 영상 손실에 따른 손해에 대해서는 당사에서 책임을 지지 않습니다.

- 본 제품의 녹화 영상을 저장하는 메모리 저장매체는 마이크로 SD카드입니다. 영상 저장의 매우 중요한 부품이므로 사용 시 주의사항을 숙지하시어 취급 관리 바랍니다. 마이크로 SD카드에 기록된 데이터 손실 및 파손에 대하여는 어떤 경우에도 당사는 일체 그 책임을 지지 않습니다.

- 본 제품에 사용되는 마이크로 SD카드는 수명이 있습니다. 상시 전원을 사용할 경우 24시간 계속해서 녹화가 되므로 제품을 정상적으로 사용하기 위해서는 주기적으로 마이크로 SD카드를 교체하시는 것이 좋습니다.
 - SD카드의 수명은 약 6개월이나, 제품의 기능이나 영업용으로 사용하는 경우 약 3~4개월로 단축될 수 있습니다.

- 마이크로 SD카드를 제품으로부터 분리할 경우 반드시 전원 버튼으로 전원을 끄고 분리하십시오.
 - 전원이 연결된 상태에서 마이크로 SD카드를 분리할 경우 저장되었던 데이터가 훼손, 손실될 수 있으며, 제품 고장의 원인이 될 수 있습니다.

- 마이크로 SD카드를 임의로 분해 및 개조하지 마십시오. - 마이크로 SD카드 내에 데이터 손실이나, 제품 고장의 원인이 될 수 있습니다.

- 중요 데이터의 경우 반드시 마이크로 SD카드 이외의 별도 저장매체에 백업하여 보관하십시오.
 - 장기간 보존을 원하는 중요한 데이터는 최소 1개 이상의 별도 저장 매체에 백업하여 안전하게 보관하십시오.

- 본 제품에 관한 모든 소프트웨어, 하드웨어 등의 권리는 당사가 보유하고 있습니다. 무단복제, 가공, 배포 시에는 지적재산권 보호 관리법에 의거하여, 형사처분을 받을 수 있습니다.

- 본 제품 S/W는 성능 향상을 위해 사전 예고 없이 변경될 수 있습니다.

ADAS 기능 사용 시 유의사항

- ADAS 기능으로 앞차 출발과 차선 이탈 감지 기능이 있습니다.
- 구불구불한 길이나 언덕길의 차량을 감지하지 못할 수 있습니다. 또한 안개, 비, 혹은 눈 등으로 인해 시야가 불량한 경우, 전조등이나 앞유리가 적절히 청소되지 않은 경우 차량을 감지하지 못할 수 있습니다.
- 악천후 환경에서 정상 동작하지 않을 수 있습니다.

- 당사에서 제공하지 않는 외장형 GPS 안테나 및 상시 케이블 사용 시, 정상적인 동작을 보장하지 않으며 제품에 손상을 가질 수 있습니다.

- 앞차 출발 알림은 전방 차종, 차량 색상 및 주변 환경에 따라서 인식률의 차이가 있을 수 있습니다.

- 대시보드 위에 놓인 물건이 전면 유리창에 반사될 경우 정상 동작하지 않을 수 있습니다.

- ADAS 기능 사용 중 제품의 각도가 틀어졌다면 [설정] → [ADAS] → [기준선 위치 조절]로 들어가서 세트를 수평으로 정렬하여 지평선이 화면의 파란색 선에 오도록 설치합니다.

- ADAS 기능 및 운전도우미 사용을 위해 외장 GPS 안테나를 장착하셔야 합니다.

구성품 확인

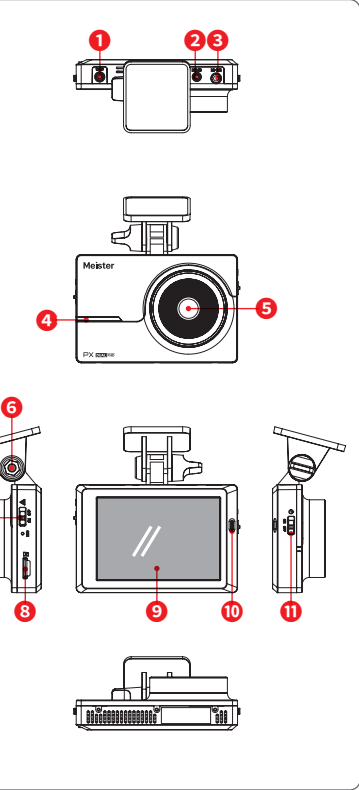


참고 사항

- 제품 개봉 후 구성품을 확인하여 주시기 바랍니다. 제품 또는 구성품에 파손 또는 이상이 있을 경우 구입한 판매점에 문의하십시오.
- 위 이미지는 실제 구성품의 모습과 다를 수 있으며, 본 설명서에 기재된 구성품은 품질 향상을 위해 사전 예고 없이 변경될 수 있습니다.
- 마이크로 SD카드는 사용 기간이 있는 소모품입니다.

각 부의 명칭 및 기능

외관은 실물과 다를 수 있습니다. (제품 기능 향상을 위해 예고 없이 변경될 수 있습니다.)



명 칭	설 명
① 외장 GPS 연결 단자	외장 GPS 안테나를 연결합니다.
② 후방 카메라 연결 단자	후방 카메라 케이블을 연결합니다.
③ DC-IN (전원 연결 단자)	12V~24V 상시 케이블을 연결합니다.
④ 시큐리티 LED	보안 효과를 제공합니다.
⑤ 전방 카메라	전방 화면을 촬영하는 카메라입니다.
⑥ 거치대 고정 볼트	제품을 원하는 각도에 놓고 볼트를 돌려서 고정합니다. ※거치대 고정볼트를 강하게 조이지 않을 경우 영상이 흔들릴 수 있습니다.
⑦ 주차녹화 스위치	주차녹화 ON / OFF 설정을 합니다.
⑧ 마이크로 SD카드 슬롯	SD카드를 삽입, 분리합니다.
⑨ LCD	실시간 라이브 화면 및 녹화된 영상, 설정 화면을 보여줍니다.
⑩ 동작상태 LED	현재 동작 상태를 표시해 주는 LED입니다.
⑪ 전원 스위치	제품의 전원 ON / OFF 동작을 합니다.

제품 보증서

- 본 제품은 엄격한 품질관리 및 검사 과정을 거쳐서 만들어진 제품입니다.
- 소비자의 정상적인 사용 상태에서 고장이 발생하였을 경우 본사 서비스센터에서 아래의 보증기간 동안 무상수리를 해드립니다.
- 보증기간이 경과한 경우 및 보증기간 이내라 하더라도 유상 서비스로 판단되는 경우에는 서비스 요금을 받고 수리해 드립니다.
- 수리를 요할 때에는 보증서를 꼭 제시하여 주시기 바랍니다.
- 보증서는 재발행되지 않으므로 소중히 보관하십시오.
- 본 보증서는 대한민국 내에서만 유효합니다.

A/S 및 기술 지원

1. 무상 A/S

- 구입일로부터 2년 이내 (구입일자 확인이 안될 경우 제품의 제조 연월일로부터 1개월 경과한 날로부터 보증기간을 가산하므로 반드시 구입일자를 기재하십시오.)
- 단말기 : 2년 (구입일 기준)
- 액세서리(소모품) : 6개월 (구입일 기준)
- ※ 액세서리(소모품) 기준은 단말기를 제외하며 후방카메라를 포함한 모든 액세서리를 말합니다.
- ※ SD카드 메모리의 수명은 6개월이며, 영업용으로 사용하는 경우 3~4개월로 단축될 수 있습니다.

2. 유상 A/S

- 무상 A/S 보증기간을 경과한 경우
- 고객의 과실이나 취급 부주의로 발생한 하자
- 기타 제품 본체의 품질이나 성능의 하자가 아닌 외부의 요인에 의하여 발생한 하자
- 부속품이나 소모품을 별도 구매하고자 하는 경우
- 소비자 임의 분해로 인한 하자인 경우

기 기 명	차량용 영상기록장치	제 품 명	PX
일련번호		구입일자	
고객성명		전화번호	
주 소			
구 입 처		전화번호	

고객 센터 : ☎ 1661-0141
http://www.meisterplaza.com